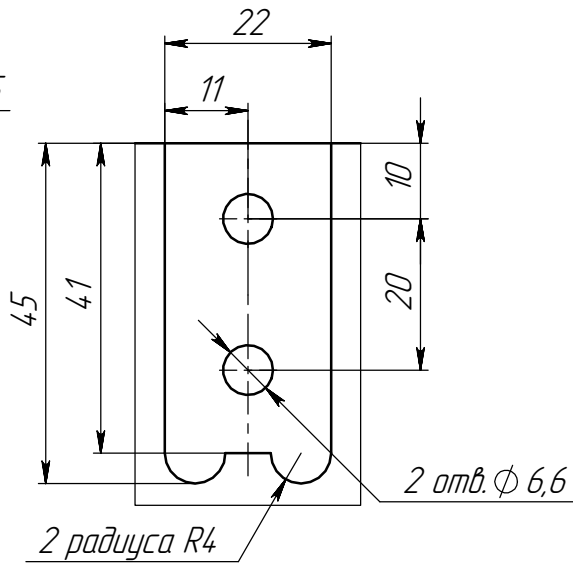
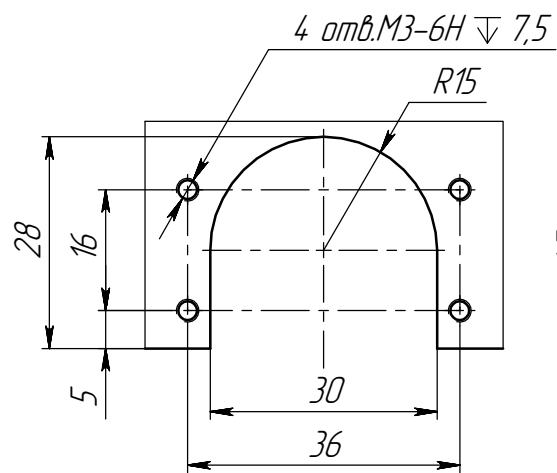
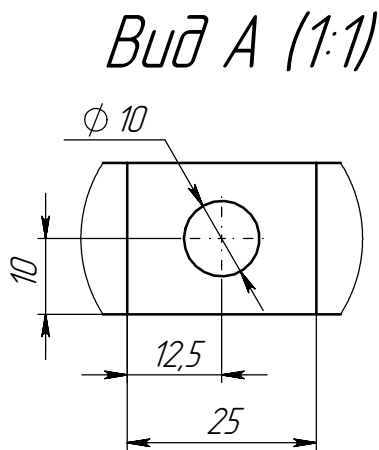


Вид Б (1:1)
2 МЕСТА



- * Размер для справок.
- Общие допуски по ГОСТ 25346-89: H12, h12, ±IT12/2.
- Острые кромки притупить.
- Покрывание: Ц9хр. по ГОСТ 9.303-84, исп.4-5 по ГОСТ 15150-69.
- Покрывание: П-ПЗ полуматовая RAL9005.IV. ГОСТ 9.032-74.

					ЕНЦР.74 1134.002							
					Вставка			Лит.	Масса	Масштаб		
Изм.	Лист	№ докум.	Подп.	Дата							4.7	1:2
Разраб.		Ткачук		18.01.2026								
Пров.		Озгенич										
Т. контр.												
								Лист	Листов 1			
Н. контр.					Сталь 10 ГОСТ 1050-88			OneCell				
Утв.		Шиловский										